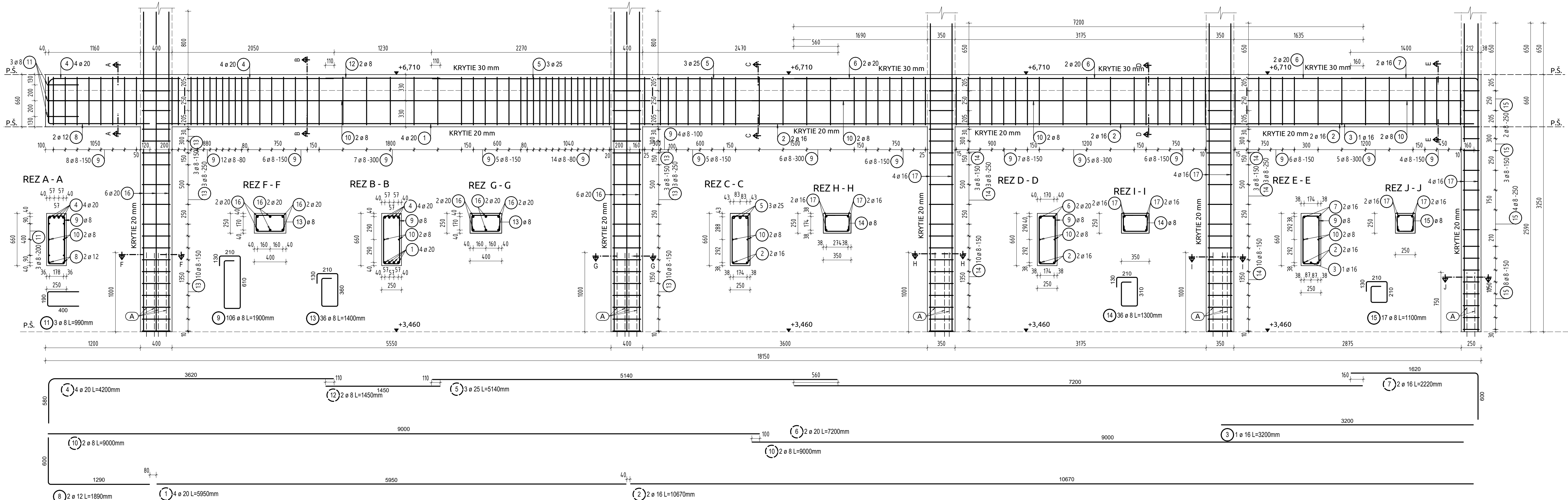


VÝKRES VÝSTUŽE RÁMU 2.NP  
M 1:25



PRÚTY PODĽA PROFILOV

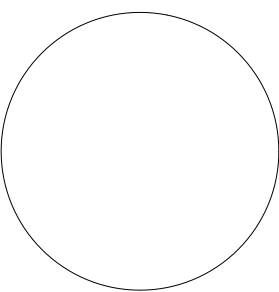
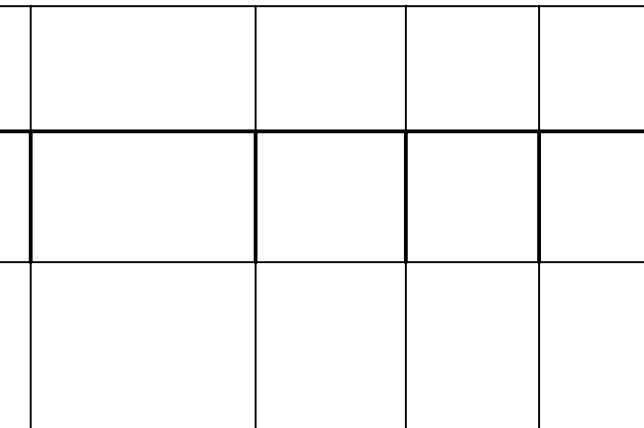
SPECIFIKÁCIA				CELKOVÁ DĹŽKA				
POL.	KS	Ø	DĹŽKA	8	12	16	20	25
OCEĽ B500B								
1	4	20	5.95				23.80	
2	2	16	10.67			21.34		
3	1	16	3.20			3.20		
4	4	20	4.20				16.80	
5	3	25	5.14					15.42
6	2	20	7.20				14.40	
7	2	16	2.22			4.44		
8	2	12	1.89		3.78			
9	106	8	1.90	201.40				
10	4	8	9.00	36.00				
11	3	8	0.99	2.97				
12	2	8	1.45	2.90				
13	36	8	1.40	50.40				
14	36	8	1.30	46.80				
15	17	8	1.10	18.70				
16	12	20	4.05				48.60	
17	12	16	3.90			46.80		
DĹŽKA OCEĽI B500B				[m]	359.17	3.78	75.78	103.60
CELKOVÁ DĹŽKA				[m]	359.17	3.78	75.78	103.60
JEDNOTKOVÁ HMOTNOSŤ				[kg/m]	0.395	0.888	1.580	2.470
HMOTNOSŤ				[kg]	141.87	3.36	119.73	255.89
CELKOVÁ HMOTNOSŤ				[kg]				580.22

- POZNÁMKY**
- KÓTY SÚ V MM
  - POLOHA VÝSTUŽE V REZE A POHLADE JE KÓTOVANÁ NA OS PRÚTOV
  - CELKOVÝ VÝŤAH PRÚTOV JE KÓTOVANÝ NA VONKAJŠÍ POVRCH
  - CELKOVÁ DĹŽKA PRÚTOV JE STRIŽNÁ DĹŽKA PRÚTOV
  - ČIARKOVANÝ KRÚŽOK ČÍSLA POLOŽKY SYMBOLIZUJE DIELČÍ VÝŤAH VÝSTUŽE
  - PLNÝ KRÚŽOK ČÍSLA POLOŽKY SYMBOLIZUJE CELKOVÝ VÝŤAH VÝSTUŽE
  - NOMINÁLNE KRYTIE VÝSTUŽE STRMIENKOV JE 20 mm
  - NOMINÁLNE KRYTIE VÝSTUŽE STRMIENKOV V PRIEVLAKU PRI HORNOM POVRCHU (ĎALEJ OD POVRCHU DENENIA) JE 30 mm
  - ČAKACIA VÝSTUŽ NA PREPOJENIE A UKOTVENIE PRVKOV

NAVRHNUTE PODĽA STN 1992-1-1

BETÓN: STN EN 206+A1-C30/37-XC1- CI 0,4-Dmax16  
BETONÁRSKA VÝSTUŽ: B 500B

SCHÉMA RIEŠENEJ ČASTI RÁMU



Podpis:

Sada číslo:

Hlavný inžinier projektu:	Zodpovedný projektant:	Vypracoval:
ING. ARCH. KUVIK	Ing. Ľudovít Beško	Ing. Jaroslav Mušák
Miesto stavby:	k.ú.Smižany p.č. 1315/2, 1315/98, 1315/7, 1315/97, 1315/133, 1315/8	
Investor:	obes SMÍŽANY	
Názov stavby:	ZARIADENIE PRE SENIOROV - SMÍŽANY	
Objekt:	SO 101-ZARIADENIE PRE SENIOROV	
Názov výkresu:	VÝKRES VÝSTUŽE RÁMU NA 2.NP	

Formát:	5xA4
Dátum:	01.2021
Číslo zákazky:	20_663_BS
Stupeň:	RP
Profesia:	STATIKA
Mierka:	Číslo výkresu:
1:25	VV-08